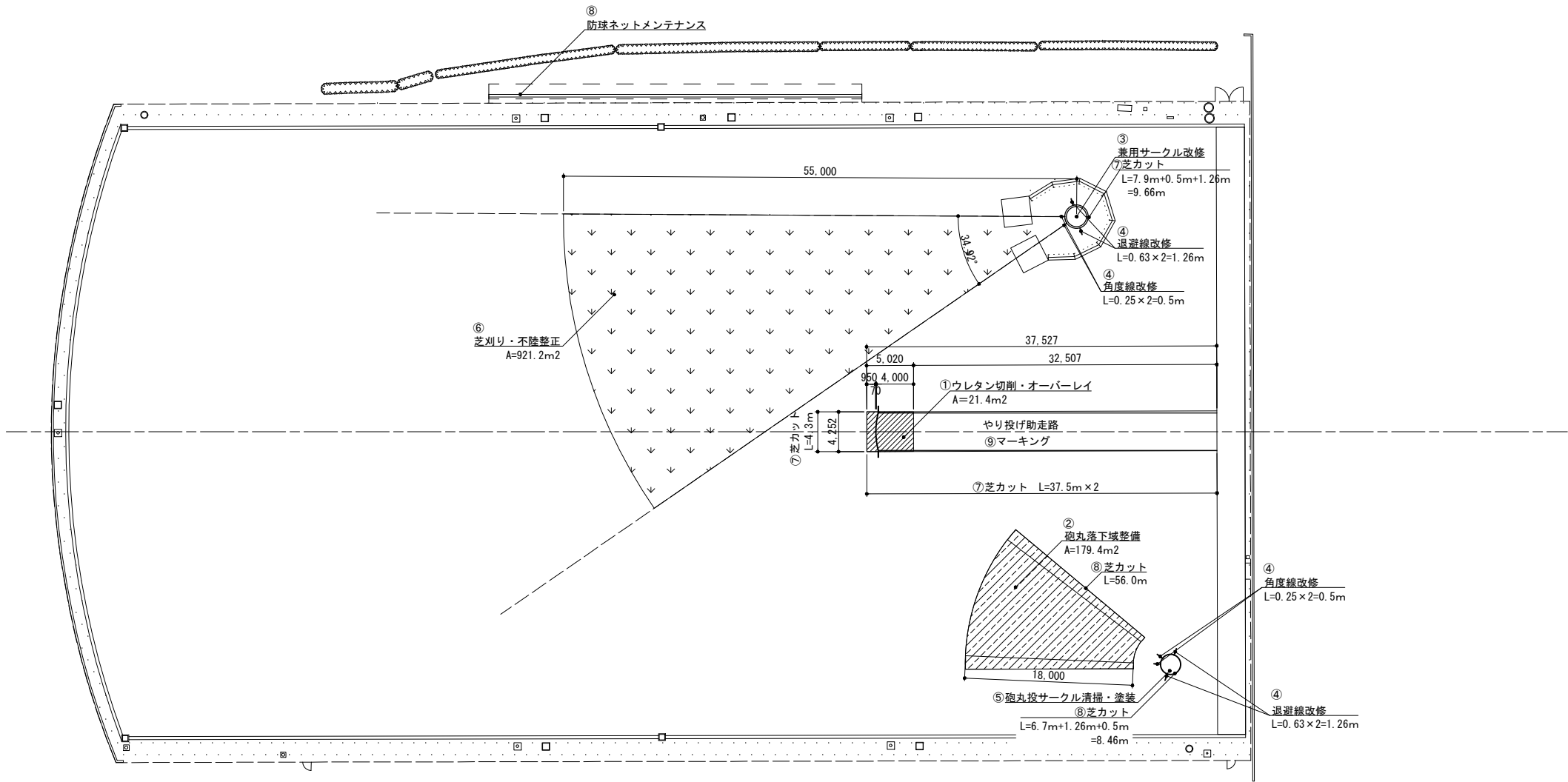
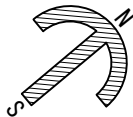


施工年度	令和 7 年度
工 事 名	笠松運動公園陸上競技場公認更新工事
路 線 名	笠松運動公園陸上競技場
工事箇所	那珂市向山1282-1
図面種別	現況平面図【投てき場】
縮 尺	
図面番号	全 5 葉 の内 3 号 (/)
内容表示	



数量表

番号	記号	名称	寸法・規格	数量	単位	備考
①		ウレタン切削・オーバーレイ	2mm切削3mmオーバーレイ レオタンαエンボスSF（ローラーエンボス仕上げ）	21.4	m2	
②		砲丸落下域整備	グリーンコート不陸整正・補充 ラインテープ撤去・新設	179.4	m2	
③		兼用サークル改修	既設コンクリートはつり・新規打設 ハケ引き仕上げ、サークル枠、退避線塗装	1.0	箇所	
④		角度線・退避線改修	50×150×250	3.5	m	
⑤		砲丸投サークル清掃・塗装	清掃（排水含む）・サークル枠、退避線塗装 アクリルウレタン系樹脂塗料	1.0	箇所	
⑥	▽▽	芝刈り・不陸整正	芝刈り 不陸整正（目砂補充）	921.2	m2	
⑦		芝カット		153.4	m	
⑧		防球ネットメンテナンス	ワイヤーのメンテナンス：2箇所	1.0	式	
⑨		マーキング	アクリルウレタン系樹脂塗料 施工時の最新ルールに依る	1.0	式	
⑩						

施工年度	令和 7 年度
工事名	笠松運動公園陸上競技場公認更新工事
路線名	笠松運動公園陸上競技場
工事箇所	那珂市向山1282-1
図面種別	改修平面図【投てき場】
縮尺	
図面番号	全 5 葉 の 内 4 号 (/)
内容表示	

